

) [liwil\_route] => Array ( [0] => **Энтеббе - Кихихи - джунгли Бвинди - трекинг к горным гориллам** )  
-->



Туроператор РуКолумб (реестровый номер МТЗ 005098)  
Адрес: 105613 г. Москва, Измайловское шоссе, д 71, к. 4 Г-Д. офис №16  
Тел: 8 800 555 50 59 (бесплатный звонок с любого телефона России)  
+7 (495) 545 42 09 (многоканальный)  
E-mail: [info@rucolumb.ru](mailto:info@rucolumb.ru)  
Сайт: [www.rucolumb.ru](http://www.rucolumb.ru)



## Тур: "Горные гориллы и непроходимые джунгли Бвинди на самолете" 06 дней/05 ночей с английским гидом

**Энтеббе - Кихихи - джунгли Бвинди - трекинг к горным гориллам**

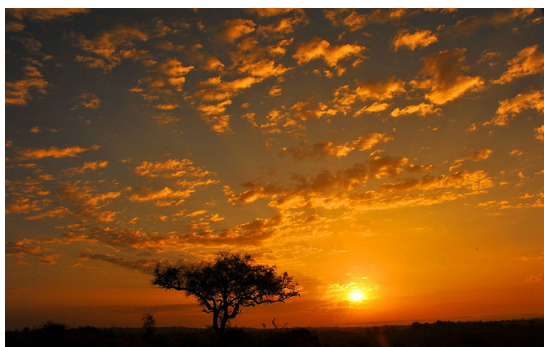
**Даты заездов 2019:** под запрос

**1 день: МОСКВА/СТАМБУЛ (КАИР)/ЭНТЕББЕ | ПИТАНИЕ: -.**



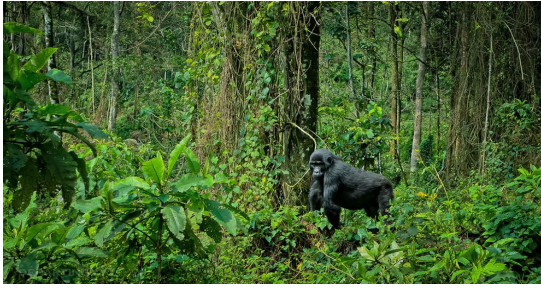
Вылет из Москвы в Энтеббе с пересадкой в Стамбуле или в Каире в зависимости от выбранной Вами авиакомпании.

**2 день: ЭНТЕББЕ | ПИТАНИЕ: завтрак**



Прибытие в Энтеббе. Встреча в аэропорту с англоговорящим гидом и трансфер в отель. Размещение и отдых.

**3 день: ЭНТЕББЕ/КИХИХИ/ДЖУНГЛИ БВИНДИ | ПИТАНИЕ: завтрак, обед,**



Завтрак в отеле. После завтрака – трансфер в аэропорт к рейсу, вылетающему в город Кихихи. Перелет. Встреча в аэропорту и трансфер в [джунгли Бвинди](#). Прибытие в заповедник к обеду и размещение в лодже. Обед. После обеда у Вас будет время познакомиться с лоджем и его окрестностями. Здесь Вы увидите множество видов птиц, а также экзотических насекомых, ящериц и других представителей местной

фауны. Ужин в лодже.

#### 4 день: ДЖУНГЛИ БВИНДИ | ПИТАНИЕ: завтрак, обед, ужин



Ранний завтрак в лодже. Затем Вы отправитесь в незабываемое путешествие к [горным гориллам](#)! Это одно из самых увлекательных и завораживающих приключений в Вашей жизни. В 8.00 - подъем к гориллам. Гориллы живут на склонах гор древнего происхождения, на очень большой высоте. Густые бамбуковые заросли постепенно сменяются широкими лугами и снова зонами густой растительности, с преобладанием заросших густым мхом хагений. Ваш

путь пролегает сквозь настоящие сказочные леса, само прохождение через которые - захватывающее дух приключение! Миновав их, Вы достигните места обитания горилл. Поход может занять от одного до семи часов, в зависимости от того, в каком конкретно месте будут находиться гориллы и как скоро Вам удастся их отыскать. В компании же этих восхитительных животных Вы проведете один час с того момента, как они будут обнаружены. Поход сквозь покрытый туманом, подчас кажущийся непроходимым, лес может оказаться довольно изнурительным приключением и даже испытанием. Однако в момент встречи с гориллами Вы поймете, что все Ваши усилия, безусловно, стоили этих захватывающих минут! Обед Вам предложат во время треккинга, после встречи с горными гориллами. Затем – возвращение в лодж. Отдых и ужин.

#### 5 день: ДЖУНГЛИ БВИНДИ/КИХИХИ/ЭНТЕББЕ | ПИТАНИЕ: завтрак



Завтрак в лодже. Далее – трансфер в Кихихи и вылет в Энтеббе в 14:00. Прибытие в Энтеббе в 15:55. Трансфер в отель и размещение. Отдых.

#### 6 день: ЭНТЕББЕ/СТАМБУЛ (КАИР)/МОСКВА | ПИТАНИЕ: -.

Очень ранний трансфер в аэропорт. Резистрация на международный рейс и вылет в Москву через Стамбул или Каир, в зависимости от выбранной Вами авиакомпании.

## ТУР НА БАЗЕ ОТЕЛЕЙ И ЛОДЖЕЙ КАТЕГОРИИ 4\*

Город	Отель/стандартный номер
ЭНТЕББЕ	Boma Hotel
ДЖУНГЛИ БВИНДИ	Sanctuary Gorilla Forest Camp

½ DBL	SGL	CHLD
234317 руб.	247470 руб.	-

## В СТОИМОСТЬ ТУРА ВКЛЮЧЕНЫ

- проживание в отелях и лоджах по программе с питанием по программе
- внутренние авиабилеты Энтеббе - Кихихи - Энтеббе
- пермит на посещение горилл в джунглях Бвинди
- все экскурсии по программе
- все трансферы по программе
- услуги англоговорящего гида по программе
- медицинская страховка

## В СТОИМОСТЬ ТУРА НЕ ВКЛЮЧЕНЫ

- авиаперелет Москва - Энтеббе - Москва
- оплата перевеса багажа в аэропорту
- консульский сбор за визу Уганды 50\$ (оформляется на месте)
- расходы личного характера

## ПРИМЕЧАНИЯ

- Цена указана на 1 человека